

VII.2.6.2.2 Les hameaux riverains

L'analyse des hameaux riverains s'intéresse à la perception du projet et des parcs voisins situés dans un rayon de 10km.

Les résultats des calculs des différents indices sont présentés dans les tableaux ci-dessous. Le premier présente les résultats en l'absence du projet, et le second présente les résultats en présence du projet.

Saturation visuelle évaluée sur la carte, en choisissant un village comme centre de référence (sans le projet)										Observations
	La Rainsonnière	La Raudière	La Grossinière	La Barrière	La Gripière	La Verdrie	La Genais	L'Angevinière	La Graudière	
Somme d'angles sur l'horizon interceptés par des éoliennes à environ 5km depuis le centre du hameau (en °)	25,3	20,1	20	15,6	12,7	14,9	20,4	26,3	28,3	Un total élevé exprime une concentration des parcs ou projets éoliens proches du centre de référence (effet plus fortement ressenti)
Somme d'angles sur l'horizon interceptés par des éoliennes situées entre 5km et 10km du centre du hameau (en °)	3,4	9,3	0	8,1	8,1	8,7	23,1	28,5	26,3	
Indice d'occupation des horizons (en °)	28,7	29,4	20,0	23,7	20,8	23,6	43,5	54,8	54,6	Seuil d'alerte au-dessus de 120° : pas d'effet sensible dans le paysage
Espace de respiration (en °)	249,2	170,8	288,3	188,4	197	187,9	158,3	144,0	147,7	160 à 180° souhaitables; En dessous de 60 à 70°, les éoliennes sont omniprésentes
Constat :	Pas de saturation visuelle	Pas de saturation visuelle	Pas de saturation visuelle	Pas de saturation visuelle	Pas de saturation visuelle	Pas de saturation visuelle	Faible saturation visuelle	Faible saturation visuelle	Faible saturation visuelle	Saturation visuelle avérée si au moins un des deux seuils est dépassé ou approché

Analyse de la saturation visuelle sans le projet (en rouge : seuil dépassé / en orange : valeur comprise en seuil référence et seuil critique)

Saturation visuelle évaluée sur la carte, en choisissant un village comme centre de référence (avec le projet)										Observations
	La Rainsonnière	La Raudière	La Grossinière	La Barrière	La Gripière	La Verdrie	La Genais	L'Angevinière	La Graudière	
Somme d'angles sur l'horizon interceptés par des éoliennes à environ 5km depuis le centre du hameau (en °)	76,6	88,6	66,3	52,1	35,1	46	80,1	85,4	72,0	Un total élevé exprime une concentration des parcs ou projets éoliens proches du centre de référence (effet plus fortement ressenti)
Somme d'angles sur l'horizon interceptés par des éoliennes situées entre 5km et 10km du centre du hameau (en °)	3,4	9,3	0	8,1	8,1	8,7	23,1	28,5	26,3	
Indice d'occupation des horizons (en °)	80,0	97,9	66,3	60,2	43,2	54,7	103,2	113,9	98,3	Seuil d'alerte au-dessus de 120° : pas d'effet sensible dans le paysage
Espace de respiration (en °)	123,1	164,3	193,7	188,4	197	187,9	123,5	64,8	102,5	160 à 180° souhaitables; En dessous de 60 à 70°, les éoliennes sont omniprésentes
Constat :	Faible saturation visuelle	Pas de saturation visuelle	Pas de saturation visuelle	Pas de saturation visuelle	Pas de saturation visuelle	Pas de saturation visuelle	Faible saturation visuelle	Saturation visuelle	Faible saturation visuelle	Saturation visuelle avérée si au moins un des deux seuils est dépassé ou approché

Analyse de la saturation visuelle avec le projet (en rouge : seuil dépassé / en orange : valeur comprise en seuil référence et seuil critique)

L'analyse de la saturation visuelle au niveau des hameaux riverains montre qu'avant l'insertion du projet de Saint-Maurice dans le paysage, trois hameaux (Le Genais, l'Angevinière et la Graudière) présentent un faible effet de saturation visuelle principalement liée aux parcs situés à environ 10km à l'Ouest.

Après ajout du projet, deux de ces hameaux voient leur incidence visuelle inchangée. Cependant, le hameau de l'Angevinière voit son indice dépasser le seuil d'espace de respiration. Une saturation visuelle est donc présente. Cette saturation est à modérée du fait de l'éloignement des parcs situés à l'Ouest et de la végétation qui enserrant les hameaux et qui compose le paysage (boisements).

A noter que le hameau de la Rainsonnière voit son indice d'espace de respiration passer entre le seuil critique et le seuil préconisé. Une faible saturation visuelle est donc identifiée. La aussi, l'incidence est à modérée par la présence d'écrans végétaux.

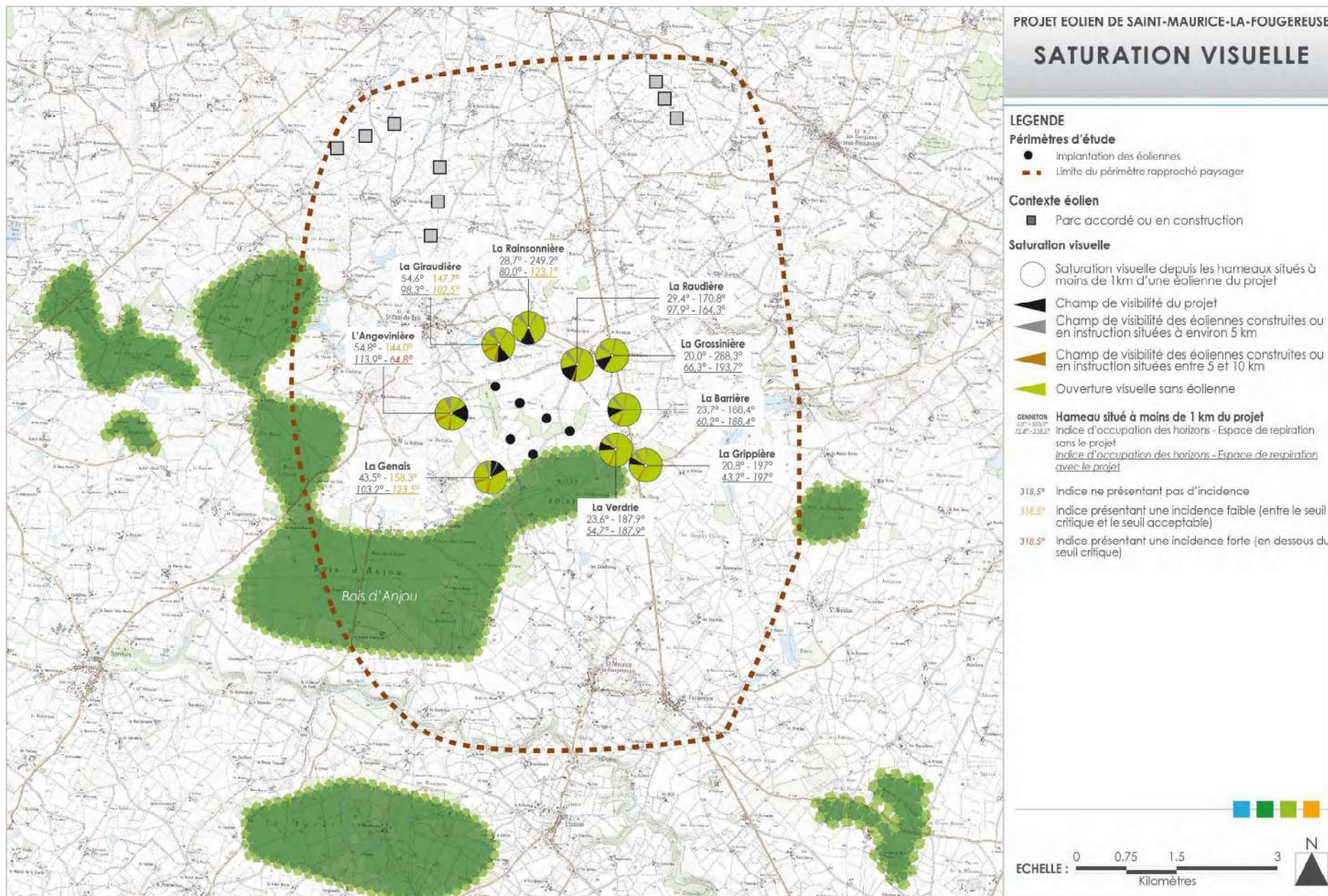
Pour le reste des hameaux, même si les indices changent de manière plus ou moins conséquente, les seuils ne sont pas atteints justifiant l'absence de saturation visuelle avec le projet de Saint-Maurice.

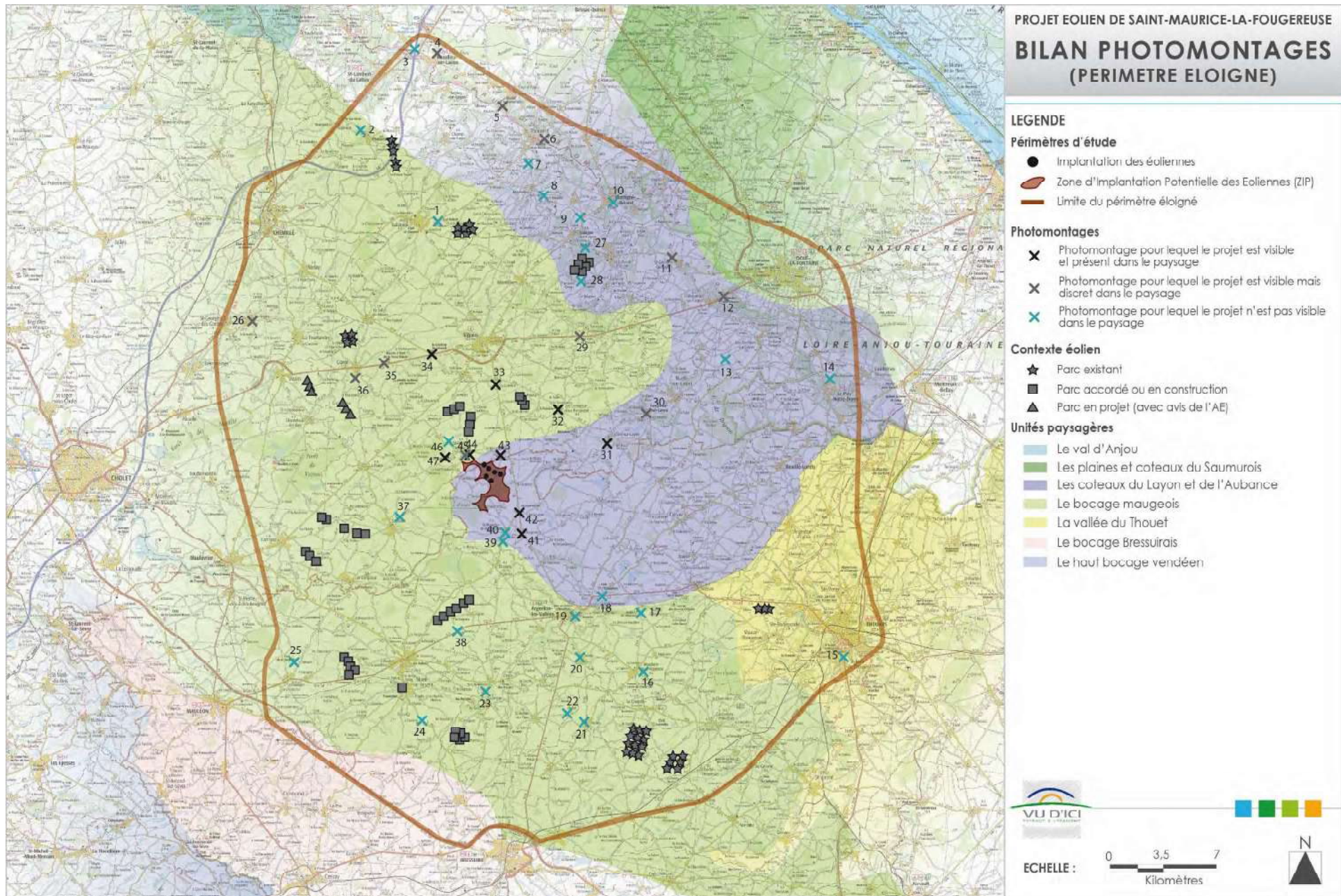
VII.2.7 Patrimoine protégé

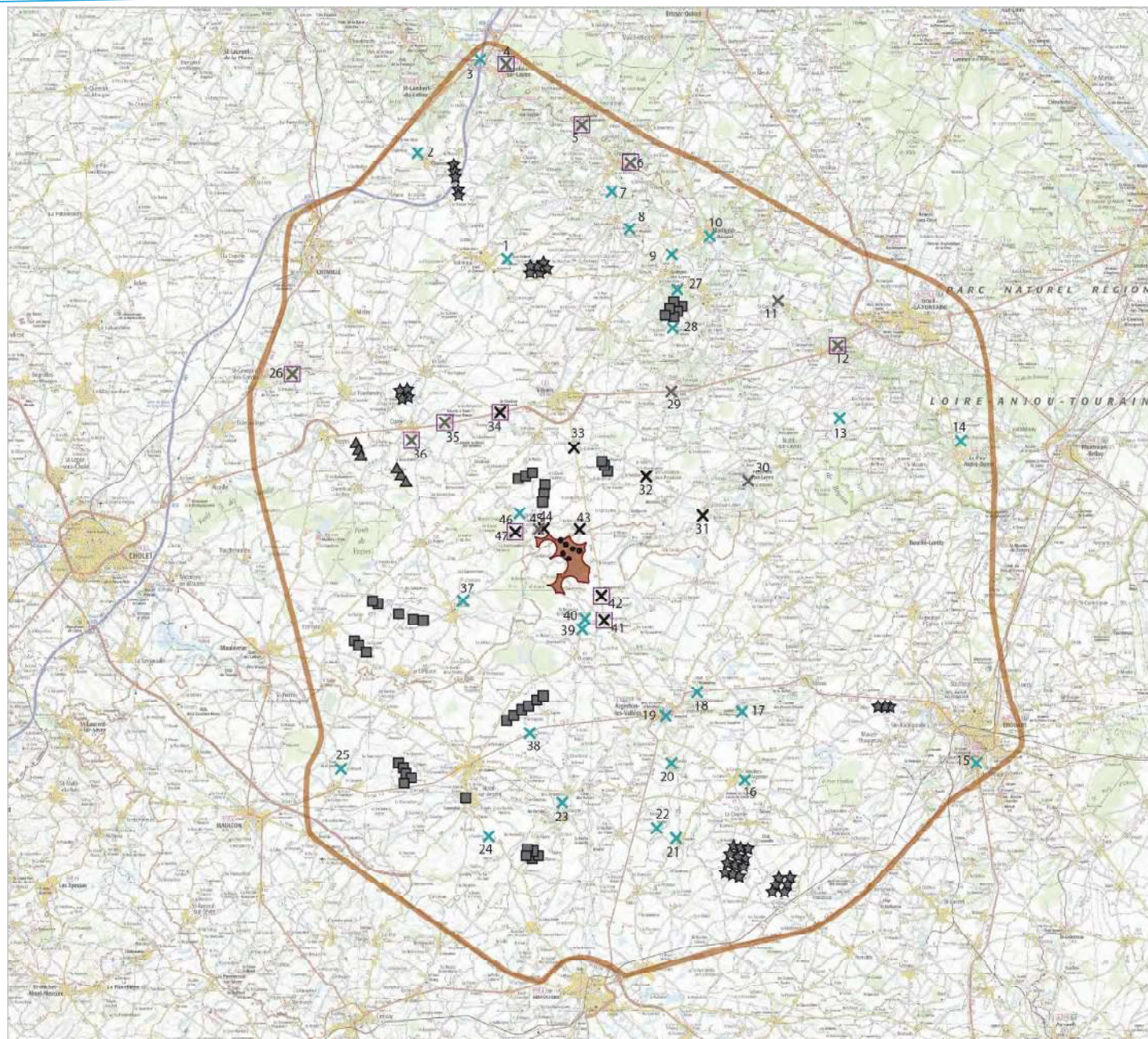
Les simulations ont permis d'établir les relations visuelles avec les édifices et sites protégés reconnus "à enjeux" suivants :

- **Château du Coudray Montbault (1)** : impact faible avec des vues sur le projet depuis son entrée seulement (vue 34) et ce, de manière très ponctuelle.
- **Moulin à vent de la Noue Ronde (2)** : impact faible lié à une perception très partielle des éoliennes du projet (vue 35).
- **Château de Passavant-sur-Layon (18)** : impact faible par la perception ponctuelle et partielle du projet (vue 30).
- **Église Saint-Etienne de Passavant-sur-Layon (19)** : impact faible par la perception ponctuelle et partielle du projet (vue 30).
- **Moulin à vent des Bleuces (28)** : impact limité par la distance au projet (vue 12).
- **Manoir de Chatelaison (29)** : impact faible lié à des abords relativement ouverts mais un édifice enserré dans un écrin paysager (vue 11) limitant les ouvertures visuelles vers le projet.
- **Moulin de la Montagne (44) et moulin de la Pinsonnerie (46)** : impact faible lié à la distance et à une présence déjà marquée de l'éolien sur l'horizon paysager (vues 5 et 6) sur lequel vient s'insérer le projet de Saint-Maurice.
- **Église et patrimoine urbain de Beauville-sur-Layon (50-51)** : impact faible du fait d'une faible visibilité du clocher de l'église protégée ainsi que du patrimoine urbain protégé (vue 4).
- **Bourg, château, et étang de Passavant-sur-Layon (B)** : impact faible lié à la faible visibilité du projet depuis le bourg et les édifices protégés qui se trouve masqué par le relief de la vallée (vue 30).









PROJET EOLIEN DE SAINT-MAURICE-LA-FOUGEREUSE

EFFETS CUMULES (PERIMETRE ELOIGNE)

LEGENDE

Périmètres d'étude

- Implantation des éoliennes
- Zone d'Implantation Potentielle des Eoliennes (ZIP)
- Limite du périmètre éloigné

Photomontages

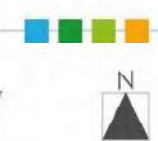
- × Photomontage pour lequel le projet est visible et présent dans le paysage
- × Photomontage pour lequel le projet est visible mais discret dans le paysage
- × Photomontage pour lequel le projet n'est pas visible dans le paysage
- Photomontage présentant un effet cumulé avec des éoliennes (existantes et futures)

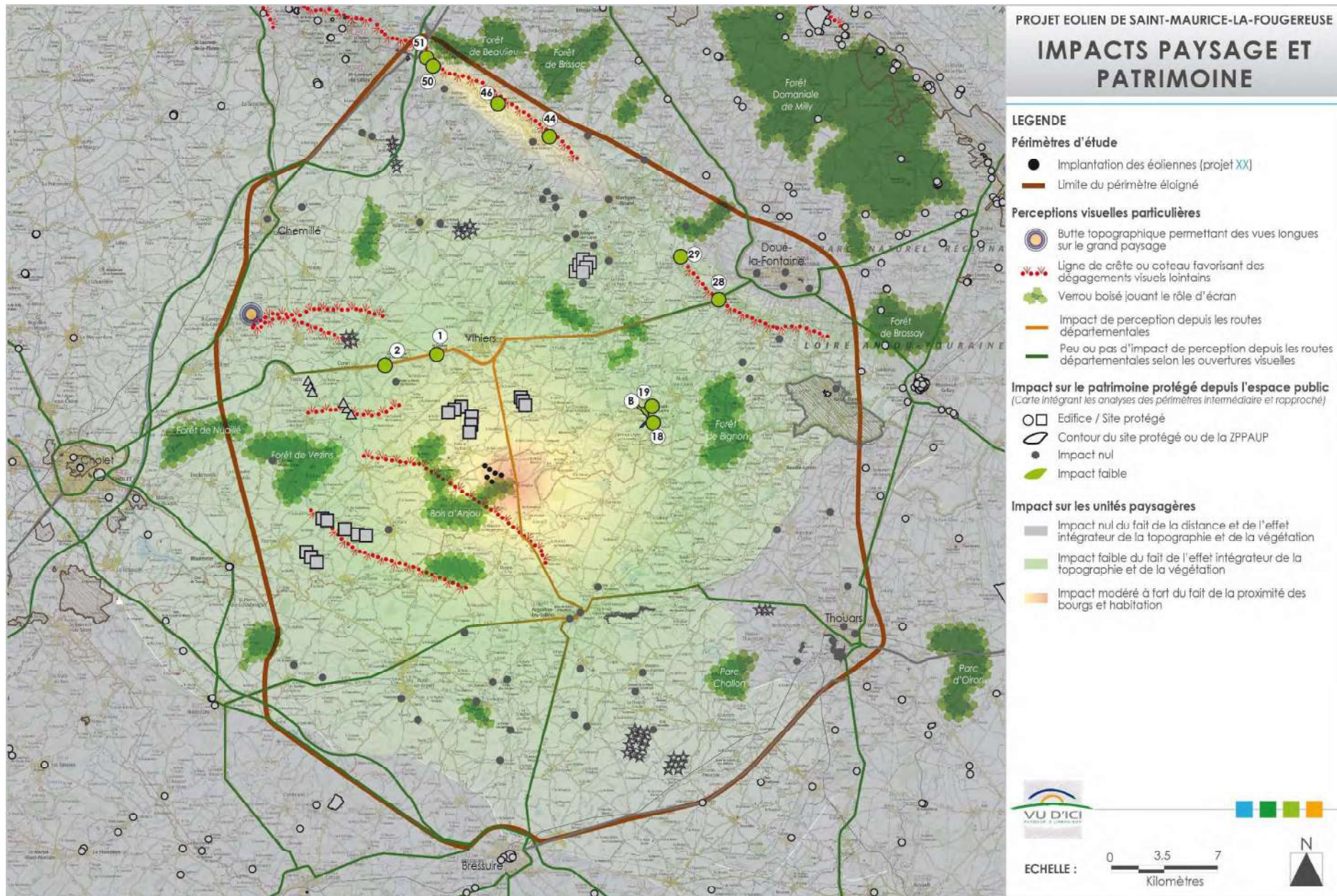
Contexte éolien

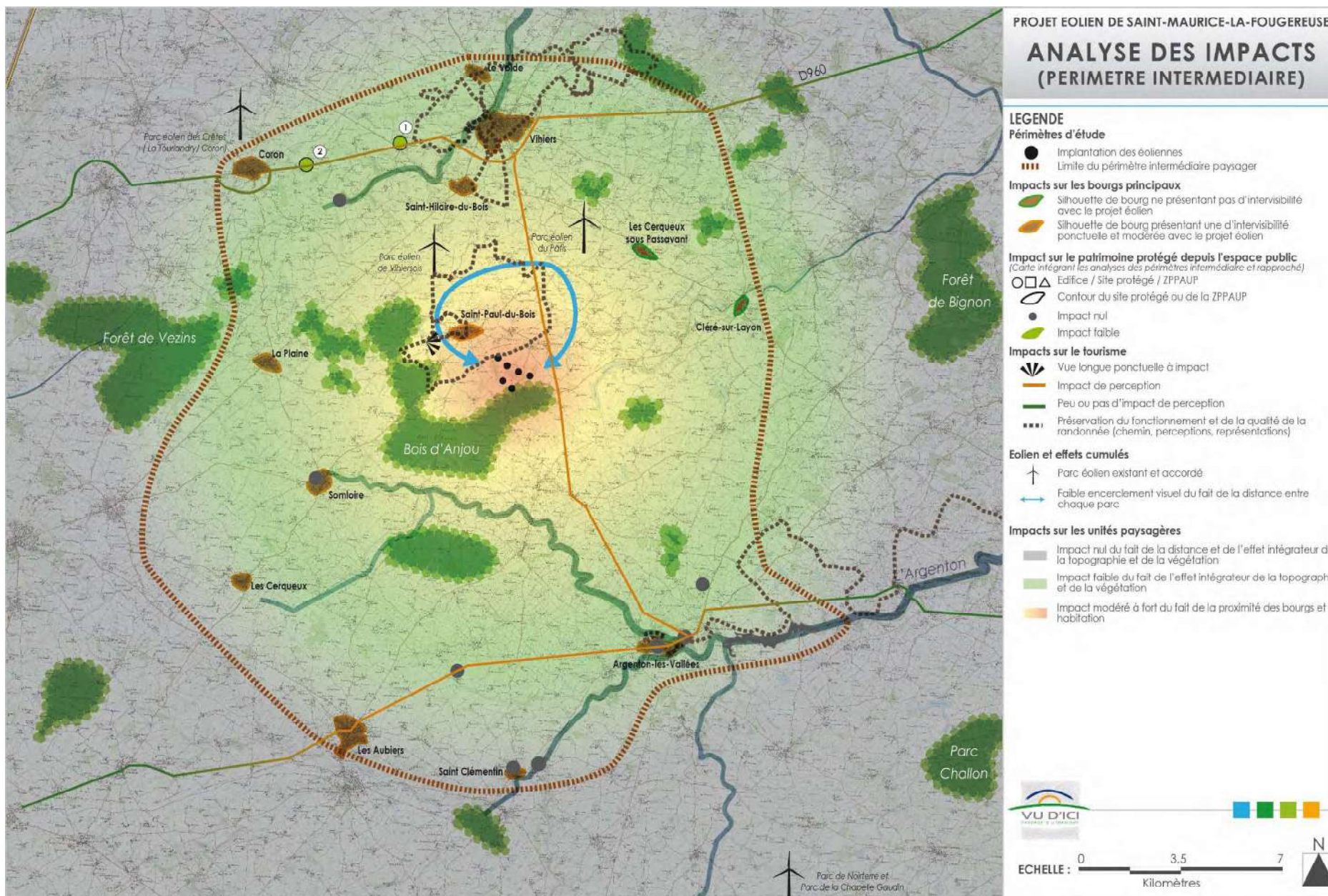
- ★ Parc existant
- Parc accordé ou en construction
- ▲ Parc en projet (avec avis de l'AE)



ECHELLE :







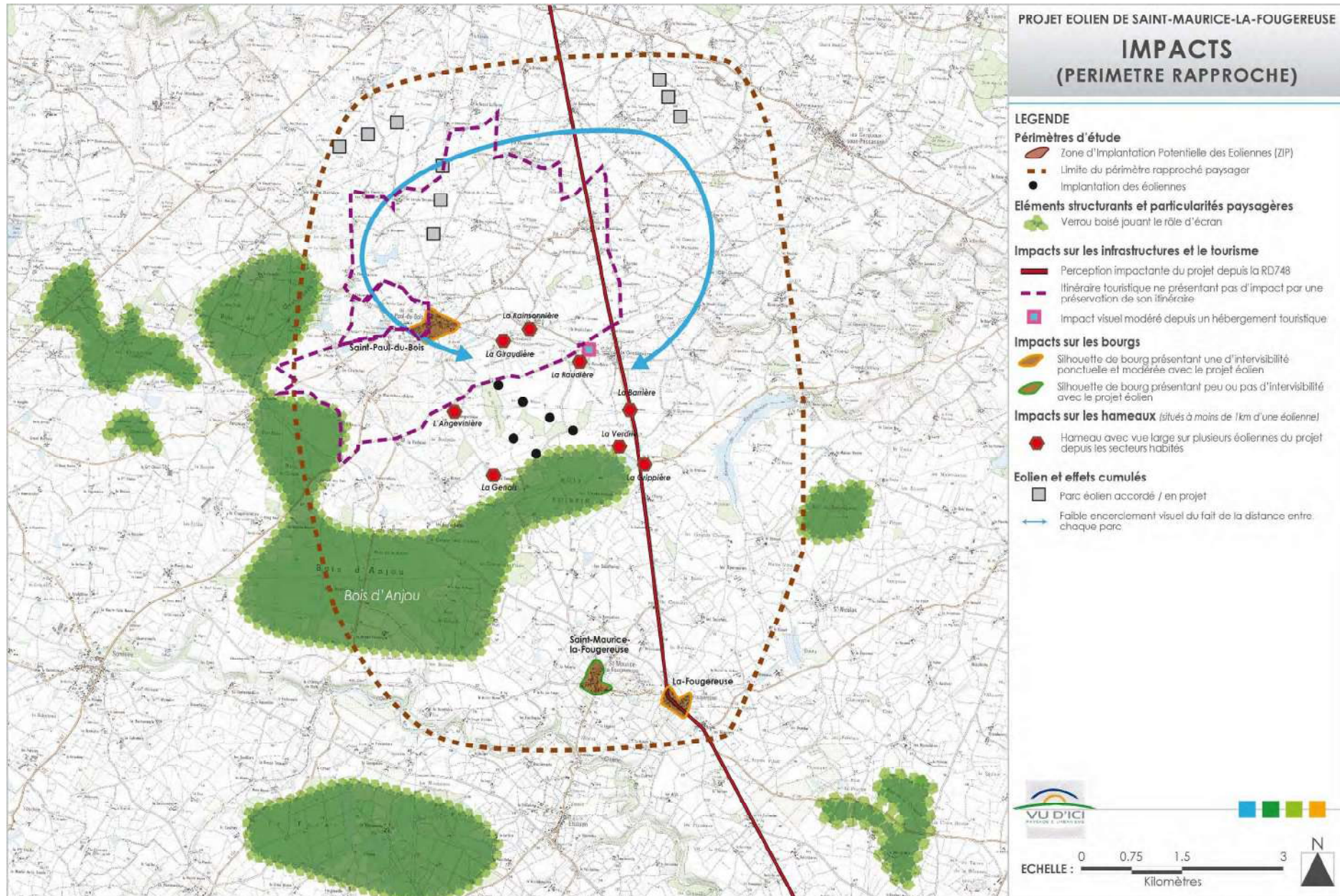


Tableau récapitulatif des impacts

PAYSAGE					
Enjeux recensés dans l'état initial			Analyse des impacts		
Nom	Type	Périmètre	Enjeu	Etude par photomontage	Impacts
Bocage Maugeois	Unité paysagère	intermédiaire/éloigné	Enjeu moyen, portant sur la profondeur et la qualité des espaces ouverts du bocage et des nombreux points de repères	PDV 1, 2, 16, 17, 19, 20, 21, 22, 23, 24, 25, 26, 29, 32, 33, 34, 35, 36, 37, 38, 44, 45, 46, 47	Impact faible par un maillage arboré venant jouer le rôle d'écran visuel sur les perceptions longues.
Coteaux du Layon et de l'Aubance	Unité paysagère	intermédiaire/éloigné	Enjeu moyen, notamment depuis les points de vue qui peuvent se dégager depuis les coteaux, prendre en compte l'orientation des vallées	PDV 3, 4, 5, 6, 7, 8, 9, 10, 11, 12, 13, 14, 18, 27, 28, 30, 31, 39, 40, 41, 42, 43	Impact modéré se concentrant sur les coteaux du Layon et les vallées secondaires
Plaine et Coteaux du Saumurois	Unité paysagère	éloigné	Enjeu faible du à son éloignement avec la ZIP	/	Pas d'impact
La vallée du Thouet	Unité paysagère	éloigné	Enjeu moyen, l'ensemble de la vallée empêche la constitution de véritables points de vue mais quelques villes sont davantage situées en promontoire (Argenton)	PDV15	Pas d'impact
Le bocage Bressuirais	Unité paysagère	éloigné	Enjeu faible du à son éloignement avec la ZIP	/	Pas d'impact (hors périmètre d'étude)
La colline des Gardes	Belvédère	éloigné	Enjeu moyen, éloignée de la ZIP mais propose des panoramas dans sa direction	PDV26	Impact faible lié à l'éloignement et à une présence déjà forte de l'éolien sur l'horizon paysager
PATRIMOINE					
Enjeux recensés dans l'état initial			Analyse des impacts		
Nom	Type	Périmètre	Enjeu	Etude par photomontage	Impacts
Château du Coudray-Montbault (1)	Patrimoine (monument historique)	intermédiaire/éloigné	Enjeu faible ou peu marquant	PDV 34	Impact faible
Moulin à vent de la Noue Ronde (2)	Patrimoine (monument historique)	intermédiaire/éloigné	Enjeu faible ou peu marquant	PDV35	Impact faible
Menhir dit la Pierre des Hommes (3)	Patrimoine (monument historique)	intermédiaire/éloigné	Pas d'enjeu		Pas d'impact
Château de Somloire (4)	Patrimoine (monument historique)	intermédiaire/éloigné	Enjeu moyen	PDV37	Pas d'impact
Logis de Serveaux (5)	Patrimoine (monument historique)	intermédiaire/éloigné	Enjeu faible ou peu marquant	PDV38	Pas d'impact
Eglise paroissiale Saint-Clementin et ancien prieuré (6)	Patrimoine (monument historique)	intermédiaire/éloigné	Enjeu moyen	PDV23	Pas d'impact
Chapelle des Rosiers (7)	Patrimoine (monument historique)	intermédiaire/éloigné	Pas d'enjeu		Pas d'impact
Eglise de Argenton-Château (8)	Patrimoine (monument historique)	intermédiaire/éloigné	Pas d'enjeu		Pas d'impact
Château de Argenton-Château (9)	Patrimoine (monument historique)	intermédiaire/éloigné	Enjeu moyen	PDV19	Pas d'impact
Château de l'Ebaupinaye (ruines) (10)	Patrimoine (monument historique)	intermédiaire/éloigné	Enjeu fort	PDV18	Pas d'impact
Château du Pressoir (11)	Patrimoine (monument historique)	éloigné	Pas d'enjeu		Pas d'impact
Château des Ducs de la Trémoille + Tour du Prince-de-Galles + Tour du Prevot + Eglise Saint-Laon + Eglise Saint-Médard (12)	Patrimoine (monument historique)	éloigné	Enjeu fort	PDV15	Pas d'impact
Hôtel des trois rois + hôtel de ville + maison du 18ème (13)	Patrimoine (monument historique)	éloigné	Pas d'enjeu		Pas d'impact
Pont-Neuf + immeubles + maison du 15ème + maison du président + restes des anciens remparts (14)	Patrimoine (monument historique)	éloigné	Pas d'enjeu		Pas d'impact
Château de la Forêt (15)	Patrimoine (monument historique)	éloigné	Pas d'enjeu		Pas d'impact
Château de la Poche (16)	Patrimoine (monument historique)	éloigné	Pas d'enjeu		Pas d'impact
Ancien pont de Taison (17)	Patrimoine (monument historique)	éloigné	Pas d'enjeu		Pas d'impact

Château de Passavants-sur-Layon (18)	Patrimoine (monument historique)	éloigné	Enjeu moyen	PDV 30	Impact faible
Eglise Saint Etienne de Passavants-sur-Layon (19)	Patrimoine (monument historique)	éloigné	Enjeu moyen	PDV 30	Impact faible
Ancienne commanderie (20)	Patrimoine (monument historique)	éloigné	Pas d'enjeu		Pas d'impact
Château d'Echuilley (21)	Patrimoine (monument historique)	éloigné	Enjeu moyen	PDV 13	Pas d'impact
Eglise du Puy-Notre-Dame (22)	Patrimoine (monument historique)	éloigné	Enjeu fort	PDV 14	Pas d'impact
Domaine et château de Bussy-Fontaine (23)	Patrimoine (monument historique)	éloigné	Pas d'enjeu		Pas d'impact
Site de la Seigneurie (24)	Patrimoine (monument historique)	éloigné	Pas d'enjeu		Pas d'impact
Motte féodale et donjon (25)	Patrimoine (monument historique)	éloigné	Pas d'enjeu		Pas d'impact
Eglise Saint Denis (ruines) (26)	Patrimoine (monument historique)	éloigné	Pas d'enjeu		Pas d'impact
Château de Soulangier (27)	Patrimoine (monument historique)	éloigné	Pas d'enjeu		Pas d'impact
Moulin à vent des Breuces (28)	Patrimoine (monument historique)	éloigné	Enjeu moyen	PDV 12	Impact faible
Manoir de Chateilaion (29)	Patrimoine (monument historique)	éloigné	Enjeu faible ou peu marquant	PDV 11	Impact faible
Château de Maurepart (30)	Patrimoine (monument historique)	éloigné	Pas d'enjeu		Pas d'impact
Manoir de la Roche Coutant (31)	Patrimoine (monument historique)	éloigné	Enjeu faible ou peu marquant	PDV 28	Pas d'impact
Chapelle Sainte Anne (32)	Patrimoine (monument historique)	éloigné	Pas d'enjeu		Pas d'impact
Château du Grand Riou (33)	Patrimoine (monument historique)	éloigné	Enjeu faible ou peu marquant	PDV 27	Pas d'impact
Château d'Aubigné (34)	Patrimoine (monument historique)	éloigné	Pas d'enjeu		Pas d'impact
Eglise Saint Denis d'Aubigné (35)	Patrimoine (monument historique)	éloigné	Pas d'enjeu		Pas d'impact
Château de Villeneuve (36)	Patrimoine (monument historique)	éloigné	Enjeu faible ou peu marquant	PDV 9	Pas d'impact
Restes du Château de Martigné Briant (37)	Patrimoine (monument historique)	éloigné	Enjeu moyen	PDV 10	Pas d'impact
Chapelle Saint Martin (Château des Noyers) (38)	Patrimoine (monument historique)	éloigné	Pas d'enjeu		Pas d'impact
Menhir dit Pierre Levée de la Grouas (39)	Patrimoine (monument historique)	éloigné	Pas d'enjeu		Pas d'impact
Polissoir de la Grouas (40)	Patrimoine (monument historique)	éloigné	Pas d'enjeu		Pas d'impact
Château des Noyers et son domaine d'accompagnement (41)	Patrimoine (monument historique)	éloigné	Enjeu faible ou peu marquant	PDV 8	Pas d'impact
Chapelle de Sousigné (42)	Patrimoine (monument historique)	éloigné	Pas d'enjeu		Pas d'impact
Le Gué du Berge (43)	Patrimoine (monument historique)	éloigné	Pas d'enjeu		Pas d'impact
Moulin de la Montagne (44)	Patrimoine (monument historique)	éloigné	Enjeu fort	PDV 6	Impact faible
Eglise Saint Garmain (45)	Patrimoine (monument historique)	éloigné	Pas d'enjeu		Pas d'impact
Moulin à vent de la Pinsonnerie (46)	Patrimoine (monument historique)	éloigné	Enjeu fort	PDV 5	Impact faible
Château de Gonnord (restes) (47)	Patrimoine (monument historique)	éloigné	Pas d'enjeu		Pas d'impact
Moulin à vent du Gué Robert (48)	Patrimoine (monument historique)	éloigné	Enjeu moyen	PDV 1	Pas d'impact
Maison du Porche ou de la Dime (49)	Patrimoine (monument historique)	éloigné	Pas d'enjeu		Pas d'impact
Eglise de Beaulieu-sur-Layon (50)	Patrimoine (monument historique)	éloigné	Enjeu faible ou peu marquant	PDV 4	Impact faible
Patrimoine urbain de Beaulieu-sur-Layon (51)	Patrimoine (monument historique)	éloigné	Enjeu faible ou peu marquant	PDV 4	Impact faible
Glocher de l'église de Chanzeaux (52)	Patrimoine (monument historique)	éloigné	Enjeu faible ou peu marquant	PDV 2	Pas d'impact
Château de Chanzeaux (53)	Patrimoine (monument historique)	éloigné	Pas d'enjeu		Pas d'impact
Château de la Sorinière (54)	Patrimoine (monument historique)	éloigné	Pas d'enjeu		Pas d'impact
Patrimoine urbain de Chemillé (55)	Patrimoine (monument historique)	éloigné	Pas d'enjeu		Pas d'impact



Moulin à vent de Peronne (56)	Patrimoine (monument historique)	éloigné	Pas d'enjeu		Pas d'impact
Château de la Durbellière (57)	Patrimoine (monument historique)	éloigné	Enjeu faible ou peu marquant	PDV25	Pas d'impact
Roches gravées (58)	Patrimoine (monument historique)	éloigné	Pas d'enjeu		Pas d'impact
Domaine de Tournelay (59)	Patrimoine (monument historique)	éloigné	Pas d'enjeu		Pas d'impact
Logis de la Favrière (60)	Patrimoine (monument historique)	éloigné	Enjeu moyen	PDV24	Pas d'impact
Château des Dorides (61)	Patrimoine (monument historique)	éloigné	Pas d'enjeu		Pas d'impact
Manoir de la Roche Jacquelin (62)	Patrimoine (monument historique)	éloigné	Pas d'enjeu		Pas d'impact
Domaine de la Dubrie (63)	Patrimoine (monument historique)	éloigné	Pas d'enjeu		Pas d'impact
Château de Muffet (64)	Patrimoine (monument historique)	éloigné	Enjeu fort	PDV22	Pas d'impact
Château de Sanzay (65)	Patrimoine (monument historique)	éloigné	Enjeu faible ou peu marquant	PDV20	Pas d'impact
Château de Noirlieu (66)	Patrimoine (monument historique)	éloigné	Enjeu faible ou peu marquant	PDV21	Pas d'impact
Domaine de Grenouillon (67)	Patrimoine (monument historique)	éloigné	Enjeu faible ou peu marquant	PDV16	Pas d'impact
Doimen (68)	Patrimoine (monument historique)	éloigné	Pas d'enjeu		Pas d'impact
Château de Vermette (restes) (69)	Patrimoine (monument historique)	éloigné	Pas d'enjeu		Pas d'impact
Versant de la rivière de l'Argenton et vallée de l'Argenton (A)	Patrimoine (site)	intermédiaire/éloigné	Enjeu fort	PDV 19 et 17	Pas d'impact
Bourg, château et étang de Passavant-sur-Layon (B)	Patrimoine (site)	éloigné	Enjeu fort	PDV30	Impact faible
Le site urbain du Puy-Notre-Dame (C)	Patrimoine (site)	éloigné	Enjeu fort	PDV14	Pas d'impact
La rue de Pierrières (D)	Patrimoine (site)	éloigné	Pas d'enjeu		Pas d'impact
Le bourg et le cimetière de Faveraye (E)	Patrimoine (site)	éloigné	Enjeu moyen	PDV7	Pas d'impact
Pont-Barre et ses abords (F)	Patrimoine (site)	éloigné	Pas d'enjeu		Pas d'impact
Château de Thouars et abords (G)	Patrimoine (site)	éloigné	Enjeu fort	PDV15	Pas d'impact
Abords du château du Pressoir (H)	Patrimoine (site)	éloigné	Pas d'enjeu		Pas d'impact
ZPPAUP du Puy-Notre-Dame (Z1)	ZPPAUP / AVAP	éloigné	Enjeu fort	PDV14	Pas d'impact
LIEUX VISITES ET FREQUENTES					
Enjeux recensés dans l'état initial			Analyse des impacts		
Nom	Type	Périmètre	Enjeu	Etude par photomontage	Impacts
Circuits de randonnée à proximité de Saint-Paul-du-Bois et belvédères aménagés/recensés	Circuit touristique	rapproché/intermédiaire/éloigné	Enjeu très fort, proximité immédiate de la ZIP	PDV47	Impact fort (élargissement de l'emprise visuelle)
RD748	Route départementale	rapproché/intermédiaire/éloigné	Enjeu fort, vue en direction de la ZIP	PDV33 et 42 et D	Impact fort à modéré selon la distance et le couvert végétal
RD960	Route départementale	intermédiaire/éloigné	Enjeu moyen, proximité de la ZIP mais vues latérales	PDV12, 29, 34 et 35	Impact modéré à faible selon la nature des abords (ouverts ou fermés)
RD759	Route départementale	intermédiaire/éloigné	Enjeu moyen, proximité de la ZIP mais vues latérales	PDV38	Impact faible ou peu marquant car des séquences peuvent ouvrir des vues partielles sur le projet
A87 secteur nord (franchissement du Layon)	Autoroute	éloigné	Enjeu fort, vue en direction de la ZIP depuis un coteau, même si éloigné de la ZIP	PDV3	Impact faible (effet de la distance et de la vitesse de perception du paysage)
LIEUX HABITES ET PERCEPTIONS QUOTIDIENNES					
Enjeux recensés dans l'état initial			Analyse des impacts		
Nom	Type	Périmètre	Enjeu	Etude par photomontage	Impacts
Tour de la Gaubretière	Hébergement touristique	rapproché/intermédiaire/éloigné	Enjeu fort, vue en direction de la ZIP	PDV46	Impact faible ou peu marquant car les abords sont boisés
Aré de camping car de Saint-Maurice et Fougereuse	Hébergement touristique	rapproché/intermédiaire/éloigné	Enjeu fort, vue en direction de la ZIP	PDV40	Pas d'impact
Camping de la Raudière	Hébergement touristique	rapproché/intermédiaire/éloigné	Enjeu très fort, proximité immédiate de la ZIP	PDV43 et C	Impact fort